

## EIGENSCHAFTEN

Features

## Erstklassige Komponenten

Premium components

## Elektrische Motoren Electric motors

4 polig  
 Voltzahl: Δ/Y 230/400V - 50Hz  
 Schutzart: I.Cl.F - IP69K - IC410  
 Wirkungsgrad: IE3 (IEC60034-30, IEC60034-2-1, Pn ≥ 0,75kW)  
 Lastzyklus: S1  
 Andere Eigenschaften: FU geeignet, Hygiene Design, PTO Schutz beinhaltet

## CLEAN-GEARTECH



## INNOVATIVE PRODUKT REIHE



MADE IN ITALY

HYGIENE DESIGN

Doppellippige Radialwellendichtringe in Viton mit Edelstahl 316L Kapselung.

Twin viton seals with stainless steel 316L shield.



Komplett modulare IEC Flansche sowie NEMA C Motorflansche.

Fully modular IEC flanges and compact NEMA C motor flanges.



Antriebskupplungen  
Input coupling



Gehäuse mit spezieller glatter Oberfläche

Housing with special smooth surfaces.



Gehärtete und geschliffene Zahnräder.

Hardened and ground gears.



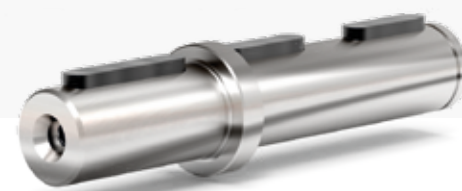
CuSn12Ni (C91700) Nickelbronze Schneckenräder sind auf Stahl-naben gegossen um maximale Belastungen standzuhalten, sowie hohe Lebensdauer zu gewährleisten. Tauschbare Hohlwelle mit Passfeder zur sicheren Drehmomentenübertragung.



CuSn12Ni (C91700) Nickel bronze worm gears are centrifugally cast onto an iron hub for maximum strength and superior life. Removable hollow shaft with key for safe torque transmissions.

Abtriebswelle aus AISI 316L. Spezielle Oberflächenbehandlung gewährleistet vollen Schutz der Dichtringe.

Output shaft is produced in AISI 316L. Special cover assures full protection of oil seals.



Alle Bauteile aus Edelstahl 316L.

All stainless steel 316L hardware.



Komplett abgeschlossener Deckel aus AISI 316L mit O-Ring.

Closed protection cap in AISI 316L with o-ring.



APM Serie  
Aluminium Motoren

APM series Aluminum premium electric motors



SPM Serie  
Edelstahlmotoren

Stainless steel premium electric motors



Motor	kW	IE3	min <sup>-1</sup> (rpm)	Nm	A (400V)	COS (φ)
63A	0,12		1440	0,80	0,44	0,57
63B	0,18		1440	1,19	0,58	0,62
71A	0,25		1440	1,66	0,72	0,64
71B	0,37		1440	2,45	1,10	0,64
80A	0,55		1460	3,60	1,50	0,67
80B	0,75	IE3 PREMIUM EFFICIENCY	1460	4,91	2,10	0,67
90S	1,1	IE3 PREMIUM EFFICIENCY	1460	7,20	2,90	0,70
90L	1,5	IE3 PREMIUM EFFICIENCY	1460	9,81	4,00	0,70

Motor	kW	IE3	min <sup>-1</sup> (rpm)	Nm	A (400V)	COS (φ)
63A	0,12		1440	0,80	0,44	0,57
63B	0,18		1440	1,19	0,58	0,62
71A	0,25		1440	1,66	0,72	0,64
71B	0,37		1440	2,45	1,10	0,64
80A	0,55		1460	3,60	1,50	0,67
80B	0,75	IE3 PREMIUM EFFICIENCY	1460	4,91	2,10	0,67
90S	1,1	IE3 PREMIUM EFFICIENCY	1460	7,20	2,90	0,70
90L	1,5	IE3 PREMIUM EFFICIENCY	1460	9,81	4,00	0,70
100LA	2,2	IE3 PREMIUM EFFICIENCY	1440	14,6	4,80	0,79



a&g automation and gears GmbH

a&g automation and gears GmbH  
 Am Sandbühl 2  
 D-88693 Deggenhauseral | Germany  
 Tel.: +49 (0) 75 55 / 92 78 80  
 Fax: +49 (0) 75 55 / 92 78 80

E-mail: info@aundg.com  
 www.aundg.com



# I Serie

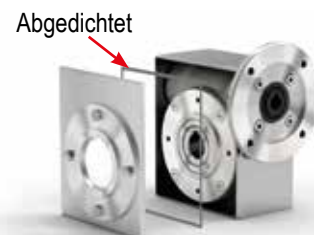
## Volledelstahlgetriebe

Full stainless steel gearboxes

# L Serie

## Edelstahlummantelte Getriebe

Stainless steel shielded gearboxes



PATENTIERT

# Z Serie

## Aluminiumgetriebe mit NTT Behandlung

Aluminum gearboxes with NTT treatment

### VFI Serie

#### Edelstahlschneckengetriebe

Stainless steel worm gearboxes



Übersetzung: 5 ÷ 102

Typ Type	Drehmoment Torque	Antriebsleistung Input power
I30	21 Nm	0,06 ÷ 0,18 kW
I45	41 Nm	0,12 ÷ 0,37 kW
I50	72 Nm	0,12 ÷ 0,75 kW
I63	147 Nm	0,37 ÷ 1,8 kW
I85	347 Nm	0,55 ÷ 4,0 kW
I11	651 Nm	1,1 ÷ 4,0 kW

### VFL Serie

#### Edelstahlummantelte Schneckengetriebe

Stainless steel shielded worm gearboxes



Übersetzungen: 7 ÷ 102

Typ Type	Drehmoment Torque	Antriebsleistung Input power
LD45	41 Nm	0,12 ÷ 0,37 kW
LD50	72 Nm	0,12 ÷ 0,75 kW
LD63	147 Nm	0,37 ÷ 1,8 kW
LD85	347 Nm	0,55 ÷ 4,0 kW

### VFZ Serie

#### Aluminiumschneckengetriebe

Aluminum worm gearboxes



Übersetzungen: 5 ÷ 102

Typ Type	Drehmoment Torque	Eingangsleistung Input power
Z30	21 Nm	0,06 ÷ 0,18 kW
Z45	41 Nm	0,09 ÷ 0,37 kW
Z50	72 Nm	0,12 ÷ 0,75 kW
Z63	147 Nm	0,37 ÷ 1,8 kW
Z85	347 Nm	0,55 ÷ 4,0 kW

### RCI Serie

#### Edelstahlübersetzungsgetriebe

Stainless steel ratio multiplier



Übersetzungen: 1,57 ÷ 10,86

Typ Type	Drehmoment Torque	Antriebsleistung Input power
411I	38 Nm	0,37 ÷ 1,5 kW

### RCL Serie

#### Edelstahl ummantelte Koaxialgetriebe

Stainless steel shielded coaxial gearboxes



Übersetzungen: 1,3 ÷ 61,89

Typ Type	Drehmoment Torque	Antriebsleistung Input power
Übersetzungsgetriebe - Ratio multiplier		
411L	38 Nm	0,37 ÷ 1,5 kW
511L	110 Nm	1,1 ÷ 4,0 kW
Koaxialgetriebe - Coaxial gearboxes		
402L	160 Nm	0,37 ÷ 1,5 kW
602L	520 Nm	1,1 ÷ 4,0 kW

### RCZ Serie

#### Aluminiumübersetzungsgetriebe

Aluminum ratio multiplier



Übersetzungen: 2,05 ÷ 9,83

Typ Type	Drehmoment Torque	Eingangsleistung Input power
211Z	20 Nm	0,25 ÷ 0,37 kW

### BVI Serie

#### Edelstahlkegelradgetriebe

Stainless steel helical bevel gearboxes



Übersetzungen: 6,03 ÷ 77,36

Typ Tipo	Drehmoment Torque	Antriebsleistung Input power
X42I	150 Nm	0,25 ÷ 1,5 kW
X62I	410 Nm	0,75 ÷ 4,0 kW

### BVL Serie

#### Edelstahlummantelte Kegelradgetriebe

Stainless steel shielded helical bevel gearboxes



Übersetzungen: 4,83 ÷ 77,55

Typ Type	Drehmoment Torque	Antriebsleistung Input power
X22L	50 Nm	0,12 ÷ 0,37 kW
X32L	90 Nm	0,25 ÷ 1,5 kW
X42L	150 Nm	0,25 ÷ 1,5 kW
X52L	250 Nm	0,55 ÷ 3,0 kW
X62L	410 Nm	0,75 ÷ 4,0 kW

NTT™ steht für eine spezielle Oberflächenbehandlung welche die Eigenschaften der Oberfläche dahingehend ändert, um eine glatte Oberfläche und verbesserten Korrosionsschutz zu erreichen.  
NTT™ stands for a special surface treatment which results in modified external properties of the complete unit in order to get a smooth surface and an higher corrosion resistance.